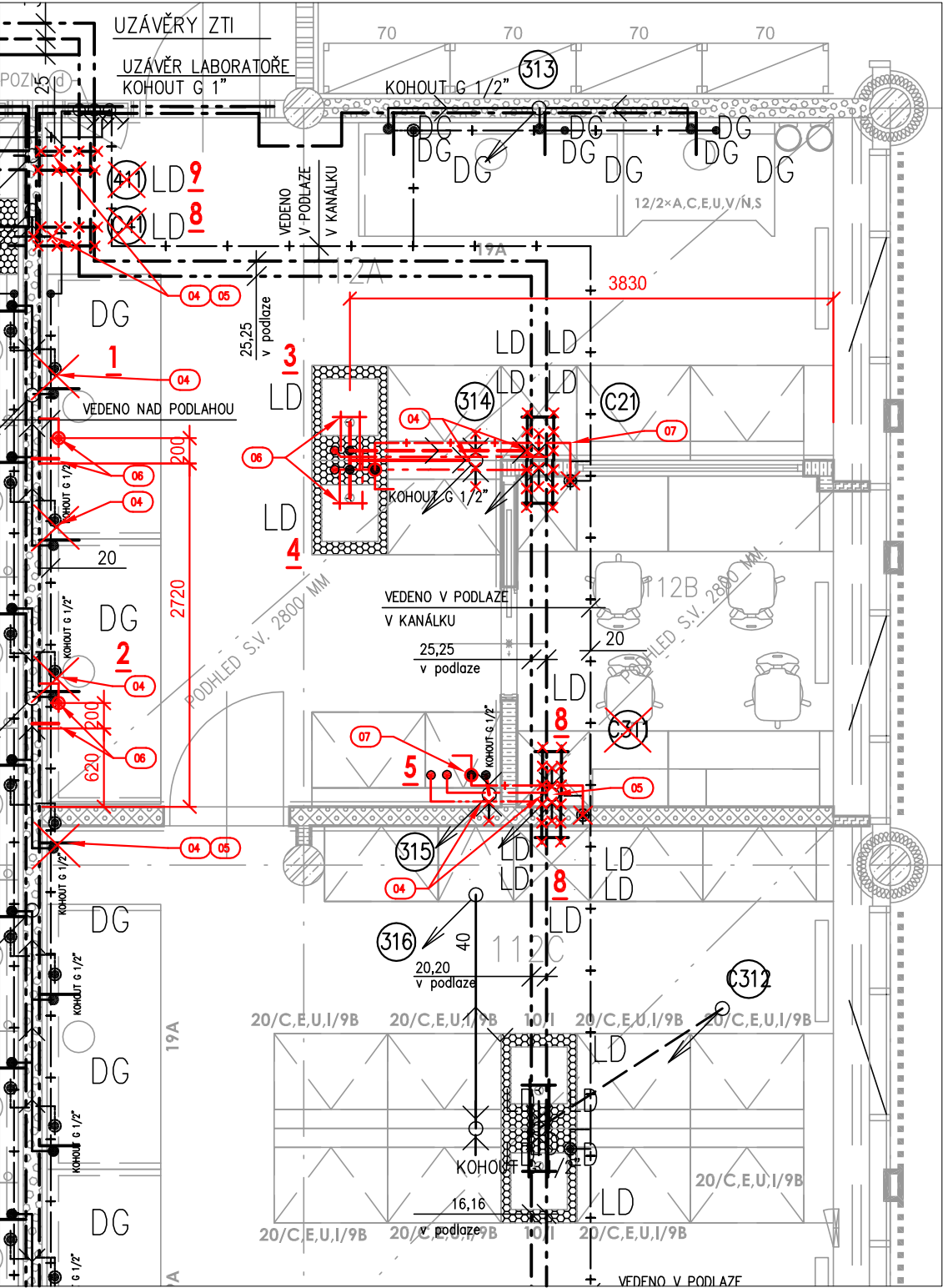


ROZVODY V 1.NP



LEGENDA

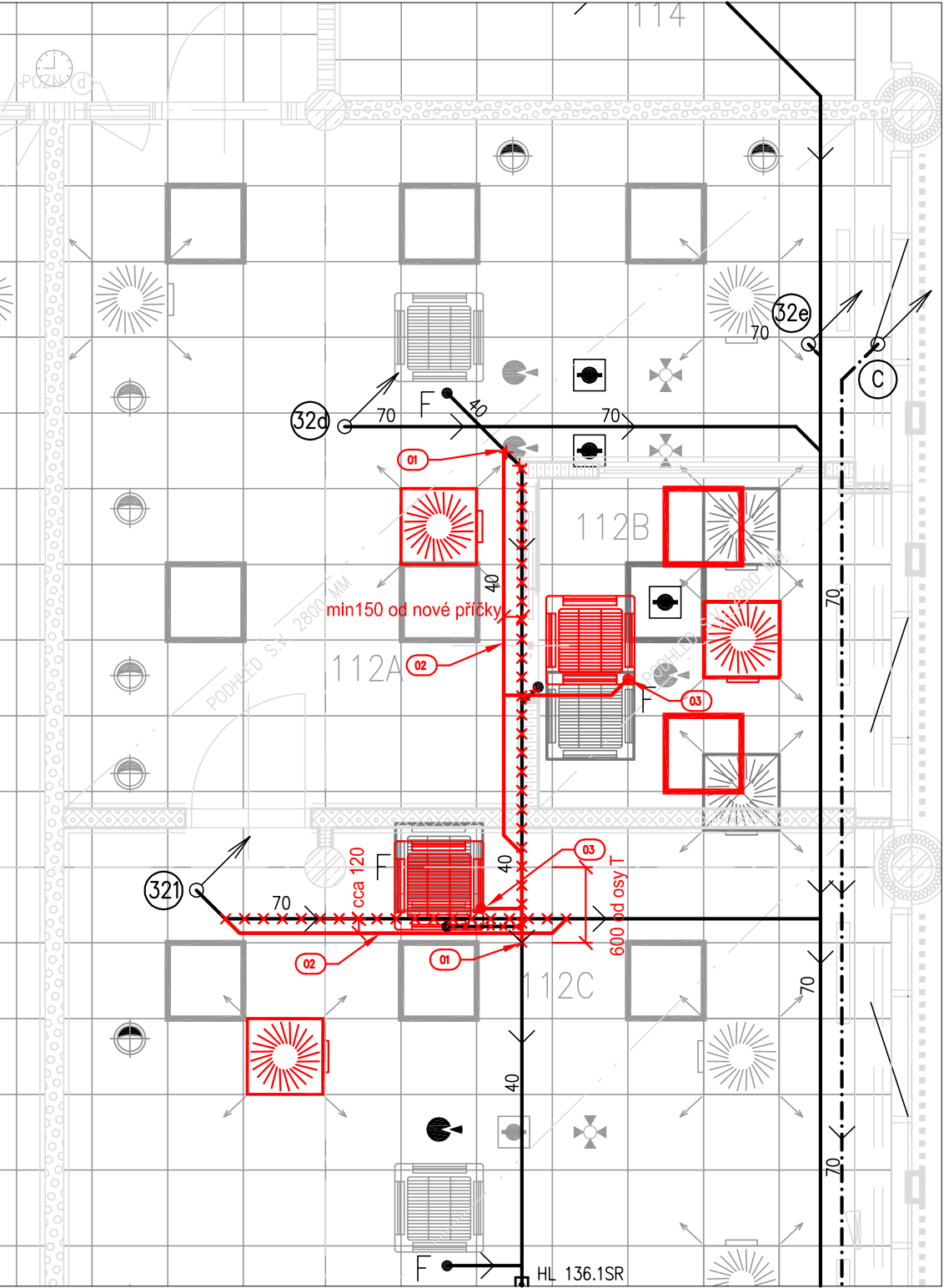
STÁVAJÍCÍ ROZVODY

- <—<— KANALIZACE SPLAŠKOVÁ PP-HT  
- -< - -< - KANALIZACE CHEMICKÁ PP-HT  
= = = = VODOVOD (SV, TV)  
— + — + — PLYN  
① STOUPAČKY SPLAŠKOVÉ KAN.  
② STOUPAČKY CHEMICKÉ KAN.

NOVÉ ROZVODY

- <—<— KANALIZACE SPLAŠKOVÁ PP-HT  
- -< - -< - KANALIZACE CHEMICKÁ PP-HT  
×××××××× DEMONTÁŽ STÁVAJÍCÍHO POTRUBÍ  
×××××××× KANALIZACE A VODOVODU  
= = = = VODOVOD (SV, TV)  
— + — + — PLYNOVOD (ZEMNÍ PLYN)  
1 POZICE (OZN.DLE STAVEBNÍ ČÁSTI)

ROZVODY V 1.NP - PODHLED



POPIS ÚPRAV ZTI:

- 01 - DEMONTÁŽ POTRUBÍ (VYŘEZÁNÍ) V ROZSAHU DLE VÝKRESU  
02 - MONTÁŽ POTRUBÍ V NOVÉ POLOZE  
03 - NAPOJENÍ POSUNUTÝCH (POOTOČENÝCH) FANCOILŮ  
04 - DEMONTÁŽ PŘIPOJOVACÍHO POTRUBÍ (VODOVOD, KANALIZACE, PLYNOVOD)  
05 - ZASLEPENÍ ODBOČEK V ÚROVNI PODLAHY NEBO LÍCE PŘÍČKY  
06 - POSUN ZAŘ. PŘEDMĚTŮ A MONTÁŽ PŘIPOJOVACÍHO POTRUBÍ (VODOVOD, KANALIZACE, CHEM. KANALIZACE, PLYN)  
07 - PRODLOUŽENÍ PLYNOVÉHO PŘIP. POTRUBÍ VČ. PROSTUPU PŘÍČKOU

UNIVERZITNÍ KAMPUS

BRNO-BOHUNICE, ČESKÁ REPUBLIKA

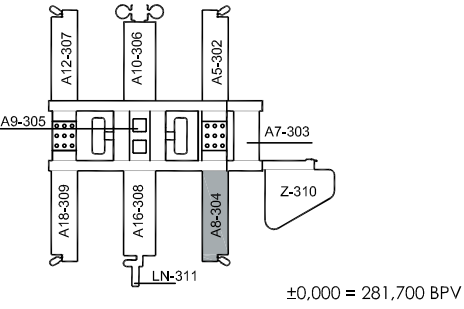
INVESTOR	MASARYKOVA UNIVERZITA
GENERÁLNÍ DODAVATEL	
MANAŽER PROJEKTU	
GENERÁLNÍ PROJEKTANT	A PLUS a.s.
PŘÍMÝ ZPRACOVATEL	



JAROMÍR ČERNÝ KAREL TUZA PETR UHLÍŘ

REVIZE	
00	2013 - 10 - 25
01	
02	
03	

VYPRACOVAL	ZDENĚK VRÁNA
VED. PROJEKTANT	ANTONÍN KAŠPAR



ČÍSLO ZAKÁZKY	3187 - 05
STAVBA	UKB - AVVA - 1. ETAPA - MODRÁ
STUPEŇ	DWB
NÁZEV PS - SO	SO II - 304 - PAVILON A8
ČÁST	ZDRAVOTNĚ TECHNICKÉ INSTALACE

NÁZEV VÝKRESU	PŮDORYS 1.NP - M.Č.112
DATUM	2013 - 10 - 25
FORMÁT	2 x A4
MĚŘÍTKO	1:50

STAVBA	STUPEŇ	ČÍSLO PS - SO	ČÁST	VÝKRES	REVIZE
UKB 1	DWB	000	00	521	00